



EMERGYS

A DIGITAL TRANSFORMATION COMPANY

INTEGRACIÓN Y CONECTIVIDAD

IBM INTEGRATION BUS

emergys.com.mx

IBM INTEGRATION BUS

INTEGRACIÓN Y CONECTIVIDAD

CONECTIVIDAD E INTEGRACIÓN PARA SU NEGOCIO

Conecte aplicaciones y sistemas independientemente de los protocolos o formatos de mensajes a los que den soporte.

Esta conectividad significa que varias aplicaciones pueden interactuar e intercambiar datos con otras aplicaciones en una infraestructura flexible, dinámica y ampliable. IBM Integration Bus direcciona, transforma y enriquece los mensajes de una ubicación cualquiera a cualquier otra ubicación:

El producto da soporte a una amplia gama de protocolos:

- WebSphere MQ
- JMS 1.1 y 2.0
- HTTP y HTTPS
- Servicios web (SOAP y REST)
- File
- Enterprise Information Systems (que incluye SAP y Siebel)
- TCP/IP

Da soporte a una amplia gama de formatos de datos:

- formatos binarios (C y COBOL)
- XML y estándares del sector (entre los que se incluyen SWIFT, HIPAA y EDI).
- También puede definir sus propios formatos de datos.

Las interacciones con IBM Integration Bus se pueden dividir en dos grandes categorías:

- Desarrollo de aplicaciones
- Gestión operativa



DESARROLLO DE APLICACIONES

IBM INTEGRATION BUS

Sus aplicaciones de proceso de mensajes, que puede ejecutar en **más de 30 plataformas** industriales, se pueden conectar al nodo de integración utilizando uno de los protocolos soportados especificados anteriormente. Se da soporte a las plataformas de SAP, IBM, Microsoft, Oracle, entre otras.

IBM Integration Bus proporciona una infraestructura que contiene una amplia gama de funciones básicas, suministradas junto con las mejoras definidas por el usuario, para permitir la creación y modificación rápida de las normas de proceso de mensajes.

Las aplicaciones pueden integrarse proporcionando transformaciones de mensajes y de datos en un solo lugar, el nodo de integración. Esta integración ayuda a **reducir el coste de las actualizaciones** y modificaciones de las aplicaciones. Puede expandir sus sistemas de forma que lleguen a sus proveedores y clientes, satisfaciendo sus requisitos de interfaz dentro de los nodos de integración. Esta posibilidad puede ayudarle a mejorar la calidad de sus interacciones y permitirle responder más rápidamente ante requisitos cambiantes o adicionales.

Los mensajes se manipulan de acuerdo con las reglas que defina utilizando **IBM Integration Toolkit**.



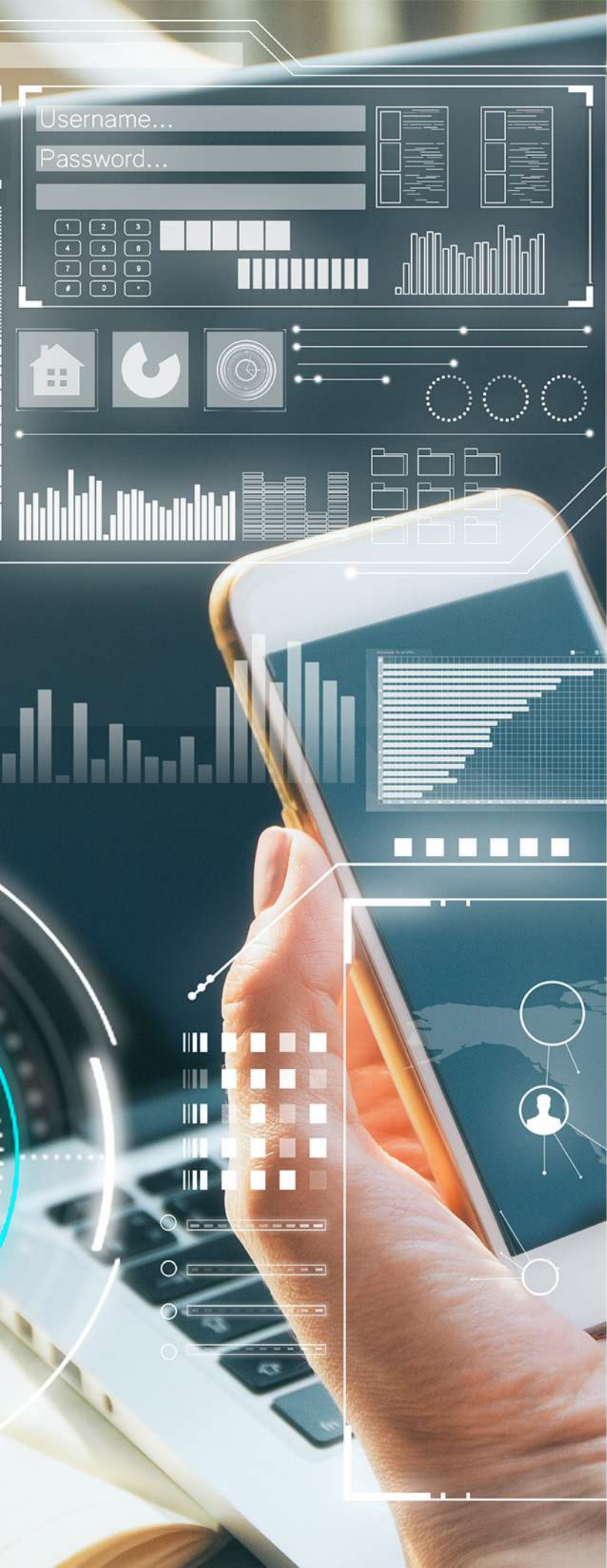
GESTIÓN OPERATIVA

IBM INTEGRATION BUS

Da soporte a varias interfaces para poder operar con los nodos de integración y administrarlos:


- IBM Integration Toolkit.
- La interfaz de usuario web, que puede utilizar para administrar los nodos de integración.
- Aplicaciones que usan el API de IBM Integration.
- Conjunto completo de mandatos que se pueden ejecutar interactivamente o mediante scripts.
- API Representational State Transfer (REST) permite el desarrollo de aplicaciones administrativas sin necesidad de instalar el software de cliente y los navegadores web pueden administrar los nodos de integración mediante una interfaz de usuario.


IBM Integration Bus está complementado por una amplia variedad de otros productos IBM como WebSphere MQ, Tivoli Composite Application Manager for SOA, WebSphere Service Registry and Repository (WSRR), WebSphere Process Server y WebSphere Transformation Extender (WTX).






INFORMACIÓN DE CONTACTO:

 3431 Mariano Otero, Primer Piso,
Guadalajara Jalisco, México, 44550

 +52 (33) 3875 0540, 41, 42

 marketing@emergys.com

 www.emergys.com.mx



EMERGYS

A DIGITAL TRANSFORMATION COMPANY